

# Guide Accueil Vélo



## Pays Gapençais



UNION EUROPÉENNE  
Fonds Européen Agricole  
pour le Développement Rural



Région  
Provence  
Alpes  
Côte d'Azur



L'Europe investit dans les zones rurales



## Table des matières

Bienvenue .....	3
Les Hautes-Alpes, l'eldorado du vélo.....	3
Accueil vélo .....	3
Bien préparer votre sortie à vélo .....	4
Avant de partir .....	4
Pendant la sortie .....	4
L'offre .....	5
A vélo de route.....	5
Les itinéraires partagés et les ascensions de cols .....	5
Le balisage des itinéraires partagés .....	5
Les grands itinéraires cyclo .....	5
A VTT .....	6
Le balisage VTT.....	6
Le site VTT FFC et les boucles locales.....	6
Les grands itinéraires et tour de Pays .....	7
Le bike park et zones ludiques .....	7
Les événements récurrents.....	8
Les loueurs de vélo.....	8
Les réparateurs .....	8
Les transporteurs de bagages .....	8
Les moniteurs.....	8



# Bienvenue

---

Amateurs, adeptes ou amoureux du vélo, vous êtes les bienvenus

Entre les montagnes et vallées, le Pays Gapençais est un paradis pour le cyclo et le VTT sous toutes ses formes.

Ce guide a pour objectif de faciliter votre séjour à vélo et de répondre à toutes les questions. Les offices de tourisme du secteur sont à votre disposition pour vous guider.

Office de Tourisme du Dévoluy

04 92 58 91 91

## Les Hautes-Alpes, l'eldorado du vélo

---

Galibier, Izoard, Lautaret, Granon, Vars, Agnel, Noyer... les Hautes-Alpes sont fières de leurs cols mythiques. Le département en dénombre une trentaine dont certains parmi les plus prestigieux, empruntés notamment par l'emblématique Route des Grandes Alpes. Des lieux propices à la pratique du vélo, passés parfois à la postérité grâce au Tour de France. 11 boucles et 22 ascensions ont été spécialement aménagées pour les cyclistes, les Itinéraires Partagés. En juin, juillet et août, certains de ces cols sont dédiés aux cyclistes à l'occasion de l'opération Cols Réservés.



Quant aux amateurs de VTT, ils n'ont que l'embaras du choix : des sites VTT labellisés Fédération Française de Cyclisme, la Grande Traversée des Hautes-Alpes (350 kilomètres de pistes de La Grave à Laragne), les nombreux Bike Parks accessibles en remontées mécaniques l'été, et une multitude de grands événements. Longtemps assimilé à l'effort, le vélo de montagne connaît depuis peu une petite révolution grâce au Vélo à assistance électrique qui permet à la discipline de se démocratiser.

## Accueil vélo

---

Tandis que le vélo n'a de cesse de se développer, les Hautes-Alpes demeurent une terre propice à toutes les pratiques. Ainsi, le département compte aujourd'hui bon nombre d'établissements labellisés « Accueil Vélo » : un gage de qualité, une marque nationale destinée à la clientèle cyclotouriste et VTTiste regroupant un ensemble d'établissements et lieux adaptés à la pratique du vélo (hébergeurs, loueurs ou réparateurs de cycles, offices de tourisme, sites touristiques...). L'occasion pour les cyclistes de s'assurer d'un bon accueil sur les routes et sentiers des Hautes-Alpes.



# Bien préparer votre sortie à vélo

## Avant de partir

- Choisir un itinéraire adapté au niveau du pratiquant le moins expérimenté du groupe et à la capacité de la batterie pour les vélos à assistance électrique
- Consulter la météo et adapter votre tenu en conséquence (par temps froid couvrir les extrémités (pieds mains tête...))
- Contrôler l'état de votre vélo avant chaque sortie (frein, pression et état des pneus, serrage des roues, contrôle du jeu de direction, lubrification de la chaîne ...)
- Partir avec un téléphone chargé, un kit de réparation (chambre à air, kit de rustine, mini-pompe, multi-outil ...), un coupe-vent de l'eau et de quoi grignoter, un chargeur une batterie de secours en cas de besoin pour les VAE
- Indiquer à un proche votre parcours surtout si vous roulez seul.



## Pendant la sortie

- Le port du casque, les gants sont plus que recommandé ! Ne prendre aucun risque et mettre pieds à terre si besoin
- Être prudent et courtois lors de dépassements ou de croisements de randonneurs. Les autres usages (à pied à cheval) sont prioritaires.
- Boire régulièrement avant d'avoir soif 500 ml par heure et plus par forte chaleur
- Manger régulièrement (fruits secs, barres de céréales, bananes...)
- Garder vos débris
- En cas d'accident, repérer le nom ou n° de piste ou le nom du poteau directionnel et prévenir les secours au 112



**Et surtout faites-vous plaisir !!**



- Une erreur de balisage, un panneau défectueux, un problème de pollution, un besoin de sécurisation, un conflit avec un propriétaire...

**Soyez acteur et signalez un problème en ligne sur [Suricate](https://suricate.fr) !**

## A vélo de route

### Les itinéraires partagés et les ascensions de cols

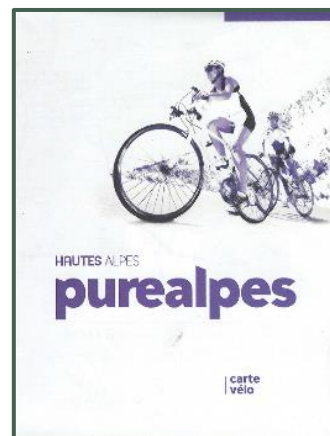
Le département possède 12 boucles balisées à vélo dont 6 sur le Pays Gapençais.

Les Hautes-Alpes comptent 21 ascensions remarquables, le gapençais en possède 7.



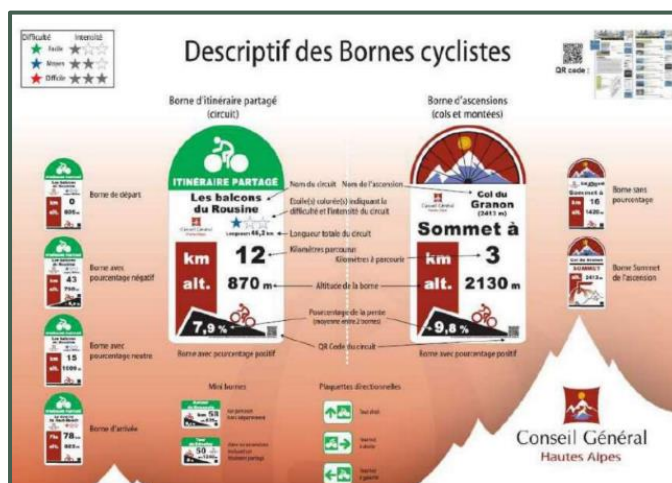
Information :

[Télécharger la carte des itinéraires sur ce lien](#)



### Le balisage des itinéraires partagés

Sur votre route, vous trouverez des panneaux dédiés à l'itinéraire empreinté et des bornes positionnées au sol accompagnées d'informations.



### Les grands itinéraires cyclo

- Les P'tites Routes du Soleil

Un peu plus de 900 km pour plus de 17 000 m de dénivelé positif, ce n'est pas rien ! Pour autant, aucun des 25 cols significatifs ne dépasse 1400 m et vous avez la possibilité de découper la route en 21 étapes. Si vous optez pour l'assistance électrique, l'itinéraire devient franchement très accessible.

Information !

915 km

[Topo guide sur ce lien](#) [Détail du parcours sur ce lien](#)



- A venir la Durance à Vélo !

Un itinéraire en cours de balisage qui traverse l'intégralité du département pour finir à Avignon !



Information !

[Quelques informations sur ce lien](#)

## A VTT

### Le balisage VTT



Circuit local (balise la plus commune)



Grande Traversée VTT ou circuit de plus de 80 km



Circuit traversant un Parc Naturel Régional



à gauche



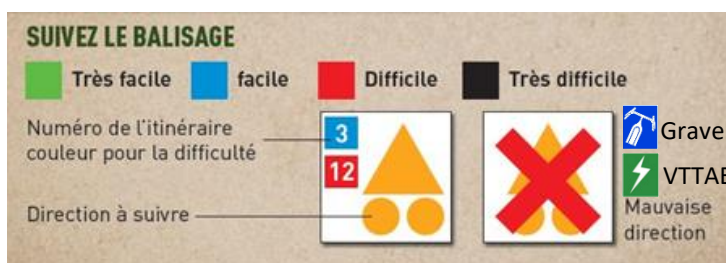
tout droit



à droite



Prudence  
ralentir



### Le site VTT FFC et les boucles locales

Pour accompagner le développement du VTT et favoriser l'accès à la pratique la Fédération Française de Cyclisme labellise depuis 1991 des territoires ayant une offre VTT de qualité. Le territoire des Hautes-Alpes étant très attaché à cette pratique, il propose 9 sites VTT FFC sur le département dont 4 dans le Pays Gapençais



- Le Dévoluy : 14 parcours

Au départ des points clés du massif, venez découvrir ce territoire grandiose qui dévoilera ses richesses au fil des 200 km de sentiers de randonnée. Vous évoluerez entre de majestueux sommets, au sein d'une faune et d'une flore riches et développées, qui font de cet Espace VTT- FFC un lieu unique pour la pratique du VTT. Venez également dévaler les pistes de VTT Descente ... Vous pourrez aussi arpenter les 11 boucles balisées VTTAE.

Information !

[Plan vtt descente Superdévoluy et de la Joue du Loup](#) [Détail des parcours](#)

## Les grands itinéraires et tour de Pays

- Les Chemins du Soleil

Les Chemins du Soleil vous offrent une itinérance en pleine nature pour découvrir les Préalpes de Valence à Sisteron en passant par Gap.

Information !

375 km 9500 D+  
[Les Chemins du Soleil à VTT](#)



- La Grande Traversée des Hautes-Alpes

De La Grave-Villar d'Arène à Laragne-Montéglin, la GTHA offre une variété incomparable de paysages et de sensations fortes.

Information !

Version cols d'altitude via le Queyras et le Dévoluy (349 km)    Version balcons sud via les Ecrins et le Gapençais (357 km).

[La Grande Traversée des Hautes Alpes à VTT](#)    [Trace gpx sur ce lien](#)



- Le Grand Tour des Ecrins

Découvrez l'essentiel du Parc national des Écrins, pas à pas, en cheminant à votre rythme au cœur de sa nature sauvage et préservée.



Information !

Version expert 397 km/15300 D+/11 jours    Version easy/électrique 368 km/12800 D+/16 jours  
[Version expert](#)    [Version easy / vélo électrique](#)

- Le Tour du Dévoluy

Le Dévoluy marque la séparation entre les Alpes du Nord et les Alpes du Sud, ses paysages sont clairement atypiques entre falaises, amas rocheux calcaires et des prairies bien vertes qui regorgent de petits sentiers. Le parcours s'étire du Bois Rond à Saint-Disdier puis au Col du Festre en passant par les stations de La Joue du Loup et Superdévoluy.

Information !

Côte Est : 29 km/762 D+ [Etape 1 du tour du Dévoluy](#)    Côte Ouest : 34 km/1258 D+ [Etape 2 du Tour du Dévoluy](#)

## Le bike park et zones ludiques

- Bike park Superdévoluy et La Joue du Loup

L'espace VTT descente du Dévoluy vous accueille avec ses pistes de descente et deux espaces récréatifs au départ de Superdévoluy et de La Joue du Loup : un espace initiation, un slalom chronométré et des pistes allant du débutant au pilote confirmé !

Information !

7 pistes 2 sentiers ludique  
[Plan du Bike Park](#)

## Les événements récurrents

<i>Evènement Local</i>		<i>Evènement à Grande Echelle</i>	
Nom	Date	Nom	Date
L'Eterlou, Dévoluy	Début juillet	Cols réservés	Juillet et août
La Valgaude, Valgaudemar	Fin mai	Raid VTT des Chemins du Soleil	L'Ascension
MTB Games	Début juillet	L'Alps Epic	Début juillet
En'selle, Ancelle	Fin juillet		

## Les loueurs de vélo

<i>Territoire</i>	<i>Nom</i>	<i>Ville</i>	<i>Téléphone</i>	<i>/</i>	<i>Nom</i>	<i>Ville</i>	<i>Téléphone</i>
<i>Le Dévoluy</i>	D-Evobike	Le Dévoluy	06 75 99 77 40		V8 Shop	La Joue du Loup	04 92 21 80 51
	Intersport	Superdévoluy	04 92 58 88 90		Ski Set	La Joue du Loup	04 92 58 86 43

## Les réparateurs

<i>Territoire</i>	<i>Nom</i>	<i>Ville</i>	<i>Téléphone</i>	<i>/</i>	<i>Nom</i>	<i>Ville</i>	<i>Téléphone</i>
<i>Le Dévoluy</i>	Sport 2000	Superdévoluy	04 92 58 83 21		V8 Shop	La Joue du Loup	04 92 21 80 51
	Intersport	Superdévoluy	04 92 58 88 90		Ski Set	La Joue du Loup	04 92 58 86 43

## Les transporteurs de bagages

<i>Territoire</i>	<i>Nom</i>	<i>Ville</i>	<i>Téléphone</i>	<i>/</i>	<i>Nom</i>	<i>Ville</i>	<i>Téléphone</i>
<i>Le Dévoluy</i>	Dévoluy Taxi	Agnières en Dévoluy	04 92 58 80 46		Taxi de l'Obiou	Saint-Etienne-en-Dévoluy	06 87 10 91 69 06 07 56 46 55
	Taxi Allaud	Le Dévoluy	06 07 68 65 39				

## Les moniteurs

<i>Territoire</i>	<i>NOM</i> <i>Prénom</i>	<i>Ville</i>	<i>Téléphone</i>	<i>/</i>	<i>NOM</i> <i>Prénom</i>	<i>Ville</i>	<i>Téléphone</i>
<i>Le Dévoluy</i>	PONTIER-MELIANI Rémi	Le Dévoluy	0675997740		ROCHEDY MALTESE Sélim	Le Dévoluy	0678573400